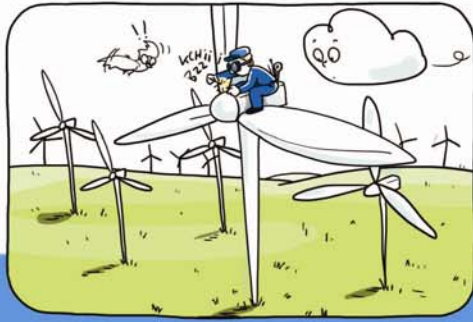


# LE CONTRÔLE INDUSTRIEL

Une technologie indispensable  
au fonctionnement de tous nos équipements

Carrière  
et  
plein emploi  
assurés



Energie, environnement, industrie, transport, services...  
Rejoignez un secteur aux **NOMBREUX DÉBOUCHÉS**  
et **ACCESSIBLE À TOUT NIVEAU.**

Le Contrôle Industriel est un métier que les professeurs et les élèves connaissent peu.  
Il regroupe un ensemble d'activités technologiques destinées à l'automatisation des procédés et des systèmes de fabrication industrielle.  
Les domaines de compétence du Contrôle Industriel vont de la conception à l'exploitation d'installations.

Cette activité est donc indispensable à la bonne marche de notre société. A titre d'exemple, sans Contrôle Industriel :



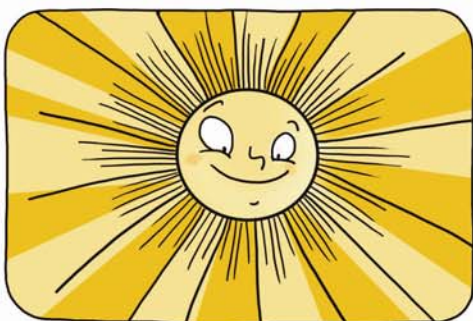
Les TGV n'atteindraient pas  
leur vitesse de façon fiable



Les fusées seraient ingérables



Les unités de production  
ne pourraient pas élaborer  
des produits de qualité constante



**Aujourd'hui**

Situation de plein emploi  
et grande ouverture  
de carrières accessibles  
tant aux femmes qu'aux hommes



**Demain**

Diminution du nombre d'actifs  
travaillant dans ce domaine  
du fait du papy boom



**Conséquences prévisibles**

Perte de maîtrise de cette technologie  
avec perte de production,  
augmentation des risques industriels  
et des coûts...

## Les formations



www.exera.com

Bac Pro, Bac S, BTS CIRA/MI, DUT Mesures physiques,  
Licence Pro, Maîtrise EEA, Ecoles d'ingénieurs  
(spécialités électricité, automatique, génie chimique).



www.gimelec.fr