



Endress+Hauser 
People for Process Automation

invensys®



e-Front runners Fuji Electric France S.A.







YOKOGAWA 

Vous offrir une meilleure visibilité...

Aujourd'hui, les fournisseurs de produits, services et solutions liés à l'instrumentation de process se mobilisent au sein du Gimélec pour clarifier leurs offres de services et renforcer les relations avec leurs clients. Ils travaillent à l'élaboration d'une charte professionnelle afin de répondre à leurs exigences de performance et de qualité.



 Avec votre constructeur,

vous serez gagnant ! 



Choisissez les services de votre constructeur ; vous serez gagnant !

- Vous anticiperez au lieu de subir
- Vous accéderez à un choix de prestations spécialisées et adaptées
- Vous vous appuyerez sur une équipe d'experts en instrumentation
- Vous bénéficierez des meilleures garanties
- Vous serez formés dans le cadre d'un véritable transfert de compétence
- Vous gagnerez en temps et en efficacité
- Vous optimiserez vos points de mesure

Vous conduirez votre process comme vous conduiriez votre voiture.


Gimélec
Promotion

23 rue Galilée • 75116 Paris • Tél./Fax 01 40 70 07 69
gimelec-promotion@gimelec-promotion.fr

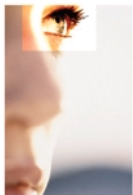
Gimélec Promotion - Edition novembre 2004  03 88 66 40 50  xxxxxxxxxxxx

Le goût du **risque** ?




Gimélec
Promotion

L'instrumentation de mesure



Les yeux et les oreilles de votre process



L'instrumentation, c'est un peu les yeux et les oreilles de votre process : des maillons essentiels pour détecter et évaluer correctement avant d'interpréter et d'agir.

Une défaillance éventuelle peut avoir des conséquences insoupçonnées voire démesurées : perte de matière, indisponibilité du process, accident, etc.

Au quotidien, vos yeux et vos oreilles vous servent tant, que vous finissez par en oublier l'importance.

Sauf en cas de «défaillance»...

Et là, vous n'hésitez pas : vous consultez un spécialiste pour recouvrer rapidement la pleine possession de vos moyens. Or ce spécialiste aurait pu, avec vous, anticiper la situation dans le cadre d'un contrôle périodique de prévention.



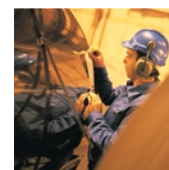
Le constructeur

Notre meilleur allié

L'évolution rapide des technologies et la complexité grandissante des environnements industriels exigent aujourd'hui d'accéder aux meilleures compétences.

Le constructeur possède par nature ces compétences ; il s'impose comme un partenaire incontournable des exploitants industriels, bien au-delà de la fourniture de matériel.

Faites appel aux services qu'il propose pour accompagner les produits et solutions d'instrumentation au cours de leur cycle de vie



Les services

Un système de mesure n'est efficace que s'il est pertinemment défini, correctement installé, parfaitement paramétré et périodiquement contrôlé.

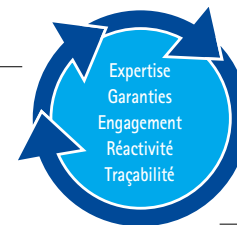
Vivez sereinement votre instrumentation !

Seule une bonne gestion de votre parc installé peut fiabiliser votre instrumentation et ainsi sécuriser votre activité de production.

Réduisez vos risques ! Soyez clairvoyant. Adoptez des produits et solutions de qualité, associés à des services spécialisés. Vous maintiendrez ainsi vos équipements à leur meilleur niveau de performance.

Conception

- Conseil avant investissement
- Mission d'audit amont et de préconisation technique
- Elaboration d'une offre adaptée



Exploitation

- Support téléphonique
- Maintenance préventive et curative
- Prestations métrologiques
- Formation
- Gestion de stock de pièces de rechange
- Préconisation sur les évolutions technologiques

Réalisation

- Recette, tests, essais
- Documentations spécifiques
- Accompagnement, gestion de projet
- Mise en service sur site
- Qualification et validation

